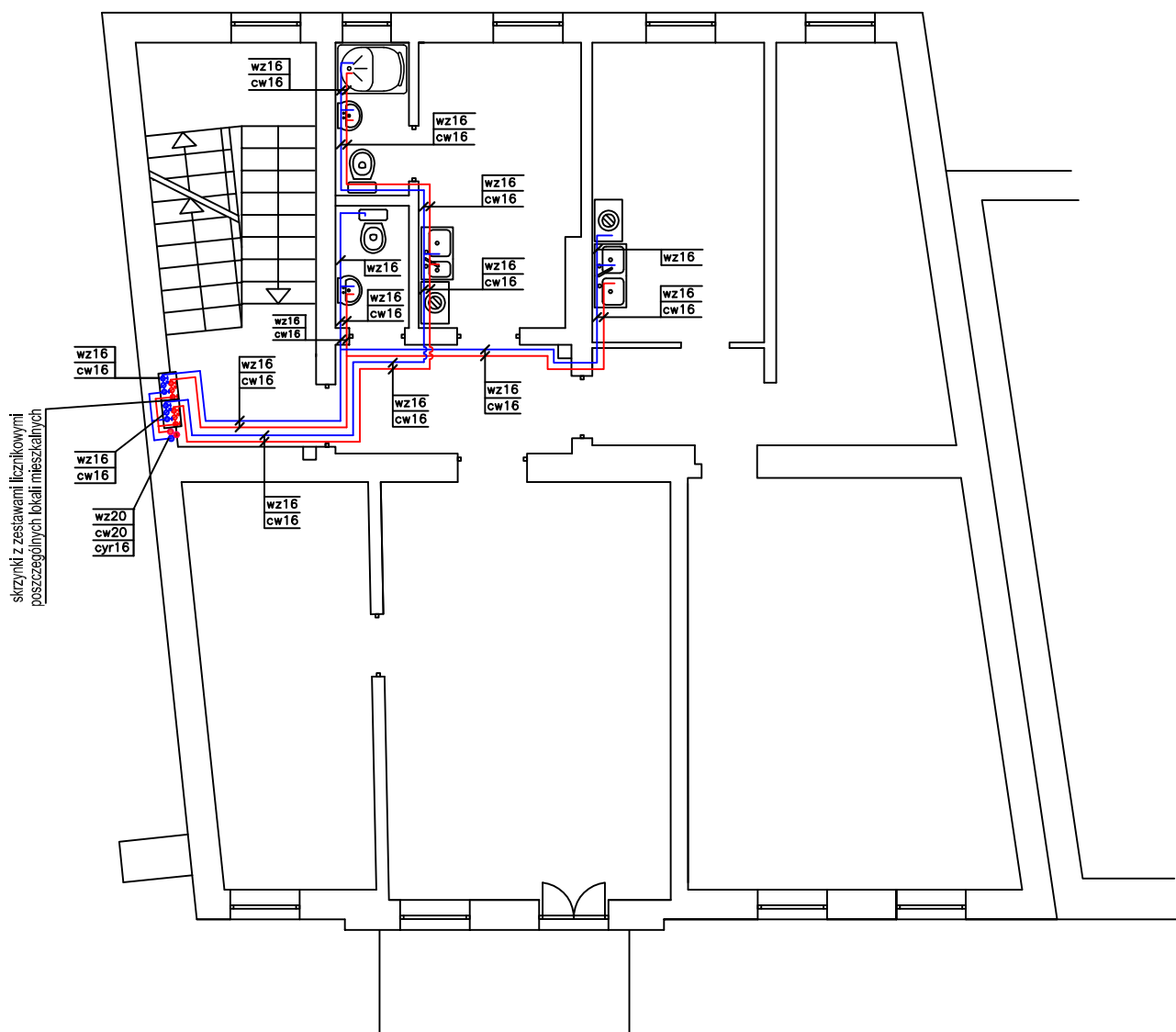


WEWNĘTRZNA INSTALACJA WODY ZIMNEJ, CIEPŁEJ I CYRKULACYJNEJ

RZUT PIĘTRA II
skala 1:100



Uwaga:

Instalację wody zimnej, ciepłej i cyrkulacyjnej wykonać z rur PE-X/AL/PE.
Przy pionach, na odejściach do poszczególnych lokali mieszkalnych przewidziano montaż wodomierzy skrzydełkowych mieszkalnych DN15 $q=1,0 \text{ m}^3/\text{h}$ osobno dla wody zimnej i ciepłej, przystosowane do odczytu radiowego.

CZAPLIŃSCY - ARCHITEKCI 84-230 Rumia ul. Dokerów 16 tel. 669 255 550		Nazwa rysunku: WEWNĘTRZNA INSTALACJA WODY ZIMNEJ, CIEPŁEJ I CYRKULACYJNEJ - RZUT PIĘTRA II	
Temat: Termomodernizacja budynku mieszkalnego wielorodzinnego		Projektant: mgr inż. Monika Augulewicz-Kusiak upr. nr. WAM/0158/POOS/04	Branża: Instalacje sanitarne
Lokalizacja: 11-130 Ormeta, ul. 1 Maja 35 dz. nr. 298, obręb 1 m. Ormeta, jedn. ewid. Ormeta		Opracował: inż. Grzegorz Kusiak	Data: 04.2016
Inwestor: Wspólnota Mieszkaniowa Nieruchomości przy ulicy 1 Maja 35; 11-130 Ormeta		Sprawdził: mgr inż. Waldemar Kalinowski upr. nr. WAM/0110/POOS/07	Skala: 1:100
			Nr rys.: W 4